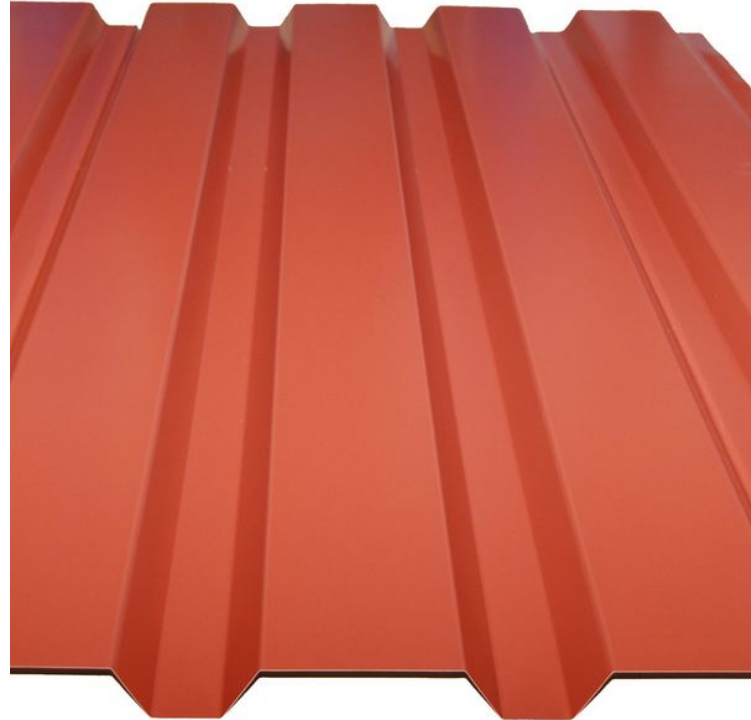


## Väggplåt MVP 35-207

Väggplåten MVP 35-207 är en europeisk industriprofil och en välkänd och populär produkt i Tyskland samt centraleuropa. Den passar särskilt bra för större väggytor.

Finns med flera beläggningar och kulörer. Levereras normalt i 0,6 mm tjocklek.



## TEKNISK SPEC

**Tjocklek:** 0.6, 0.7 och 0.75 mm

**Täckbredd:** 1035 mm

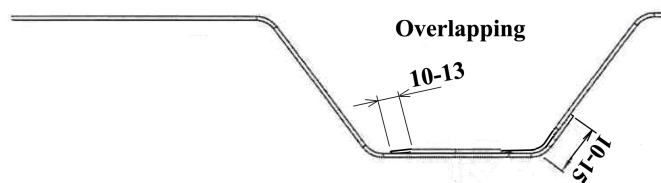
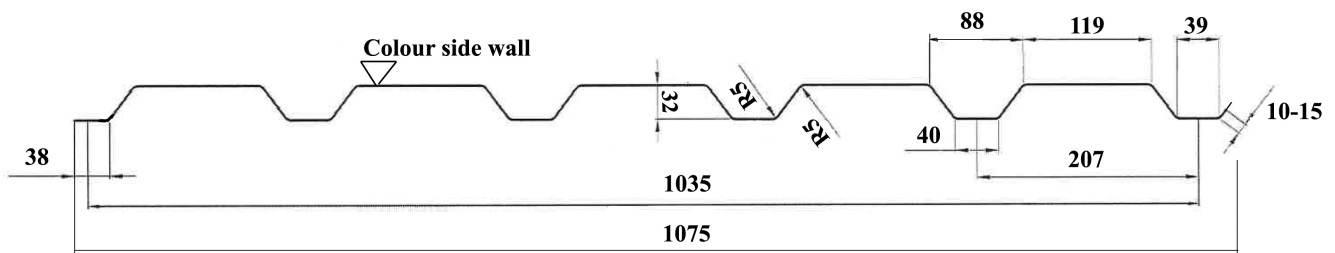
**Profilhöjd:** 32 mm

**Längder:** 0.2–12 m

Längder upp till 12 m, vid längder över 6 m krävs minimum 20 väggplåtar per beställning. Detta för att undvika transport och hanteringsskador.

### Täckande bredd:

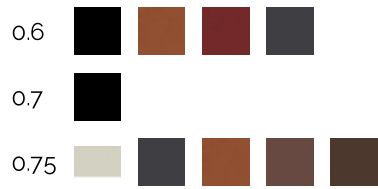
Täckande bredd per väggyta beräknas med antal plåtar x 1035 mm + 40 mm. Beställ dock med lite marginal, det är enkelt hänt att man komprimerar plattorna vid montaget, vilket resulterar i en mindre täckbredd.



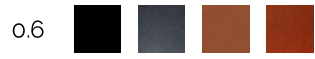
**Mera System 35-207 wallpanel.**

# KULÖRER

## Nordic



## SSAB GC MICA BT



## Stål Aluminiumzink



## MONTERING

- MVP 35 skruvas med minst följande minimi infästning.
- Ändupplag och ändöverlapp skruvas med 1 skruv i varje profilbotten. Mellanupplag skruvas med 1 skruv i varannan profilbotten och på båda sidor om sidoöverlappet.
- Sidoöverlapp skruvas vid behov, oftast endast vid regelavstånd över 1.2 m.
- Beräkna att det går åt 5-6 skruv/m<sup>2</sup>, lägg även till extra skruvar för all beslagning. Vid förskruvning i varannan profilbotten så åtgår 4 skruv per plåt och upplag.
- LP-skruven med låg, rundad skruvskalle är ett snyggt alternativ till den vanliga 8 mm sexkantsskallen.
- Skruva de yttersta plåtarna mot hörnen tätare, då vindkrafterna är högre i detta området.
- Ändöverlappning är 100 mm.