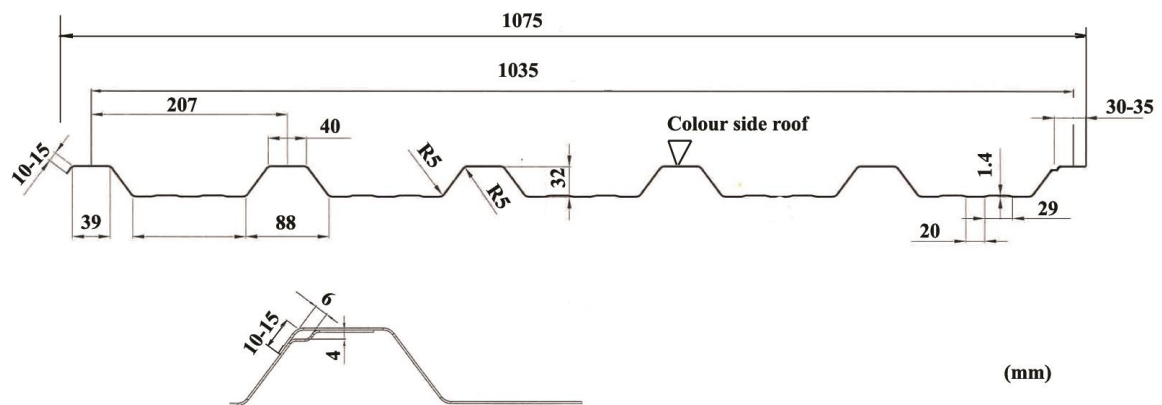
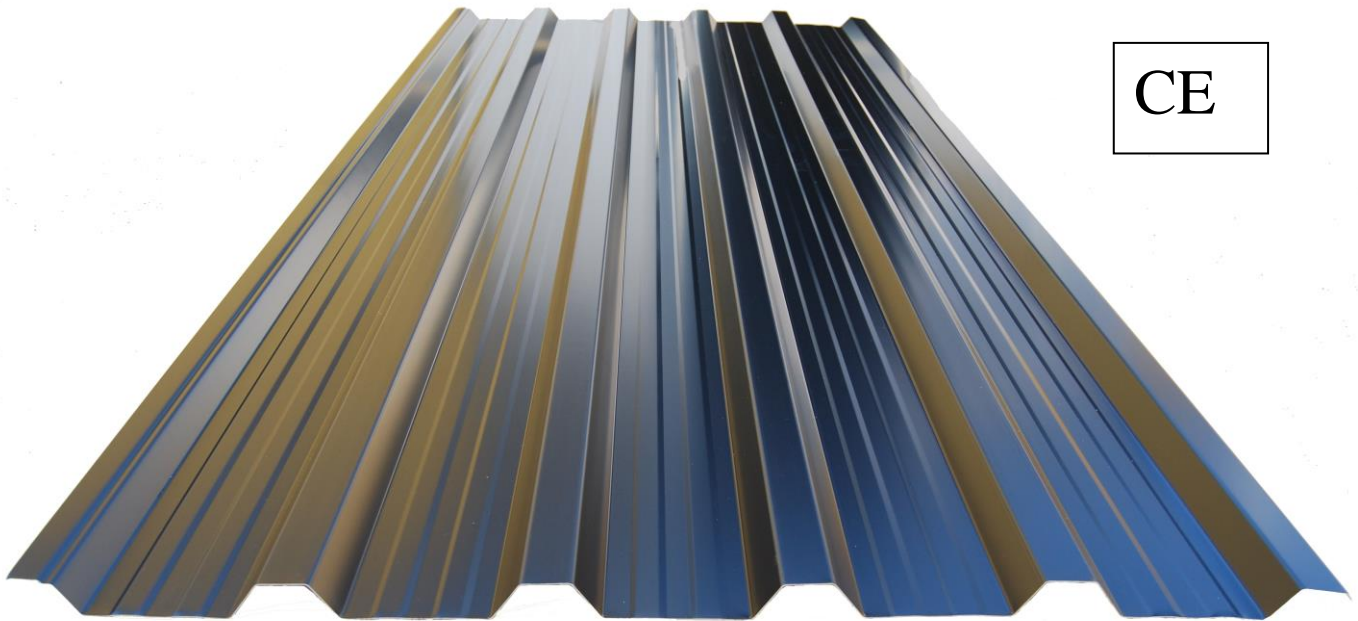


**MERASYSTEMPLÅT AB**  
ANDERSLÖV, SWEDEN

# MTP 35-207 R

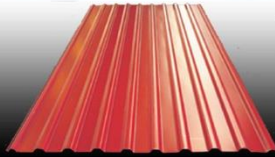
CE



## Daten:

**Produkt:** Dachplatte MTP 35 – 207 R  
**Deckendebreite:** 1035 mm  
**Stärke:** 0.5 mm, 0.6 mm, 0.7 mm och 0.75 mm  
**Längden:** 500 mm – 13.500 mm  
**Stahl:** S280GD/S350GD-Z275, AZ-150 alt ZM-120/140.





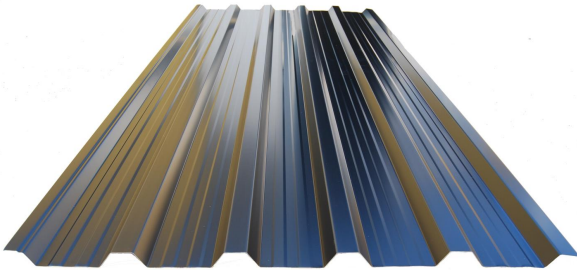
# MERASYSTEMPLÅT AB

ANDERSLÖV, SWEDEN

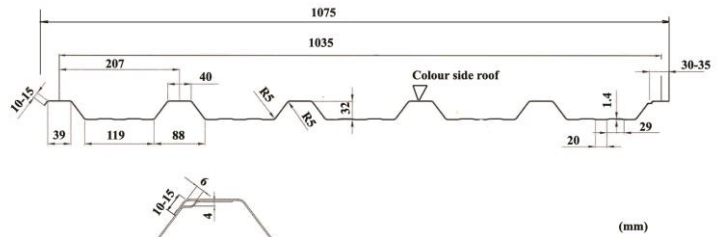
## TECHNICHES INFORMATION MTP 35 -207R

CE

### Produktbild



### Profilform



### Daten

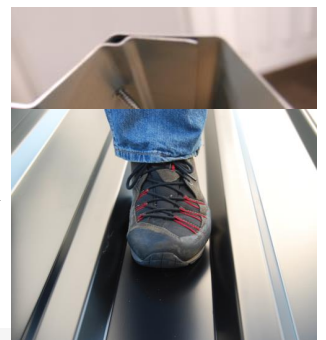
Produkt:	Dachplatte MTP 35 – 207R.
Baubreite:	1035 mm
Stärke:	0.5 mm, 0.6 mm, 0.7 mm und 0.75 mm
Lenge:	500 mm – 13.500 mm
Stahl:	S280GD/S350GD-Z275, AZ-150 alt ZM-120/140

### Befestigung

Die Befestigungsschraube wird basierend auf der Unterkonstruktion ausgewählt.  
 Für Holzpfetten sind normalerweise verzinkte, beschichtete Schrauben 4,8 \* 35 empfohlen.  
 Für Z / C Profile aus Stahl sind normalerweise 4,8 \* 25 mm verzinkte und beschichtete Schrauben empfohlen.  
 Bei hohem Korrosionsschutz bedarf es Schrauben aus beschichtetem Edelstahl.  
 Oben genannte Schraubenvarianten sind bis zu 1m Lattenabstand zu benutzen.

MTP 35R wird mit 1 Schraube in jedem Untergurt und auf allen Pfetten befestigt. Berechnungsgrundlage: 6-7 Schrauben pro m<sup>2</sup> und 2 Schrauben pro laufenden Meter im Längsstoß, zu berücksichtigen sind zusätzliche Schrauben für Beschlagsbefestigung. Für weitere Fragen die Verschraubung betreffend und zusätzlichen fachlichen Rat kontaktieren Sie uns bitte.

Der Längsstoß ist mit 4.8x22 mm Schrauben auf max c / c 500 mm verschraubt, dichter bei niedriger Dachneigung. Setzen Sie die Schraube an die seitliche Überdeckung am Längsstoß. Legen Sie einen Richtstock über den Längsstoß und die nächstliegenden Gurte für optimale Installationsergebnisse. Platzieren Sie die Schraube etwa 7 mm von dem freien Rand der Platte, die Schraube sollte unter der Kondensationsrinne montiert werden. Die Schrauben sollten ohne Druck durch die Platten gebohrt werden. Einbaubuchsen und Bits für die ausgewählten Schrauben können bei uns bestellt werden.



### Begehrbarkeit

Begehrbarkeit einzelfach\*\*:

0,6 mm	=	2,2 m
0,7 mm	=	3,0 m

Begehrbarkeit Mehrfächer\*\*:

Bei 0.5 mm Stärke und 600 mm Lattenabstand kann die Dachplatte über die Latten betreten werden. Das Dachprofil ist bei Mehrfächerapplikation begehrbar bis 1000 mm, mit Reserve für Microveränderungen in Untergurt.

Die Begehrbarkeit des\* MTP 35R Profil ist ein Erfahrungswert resultierend aus Tests der Mera Systeme. Die Platte ist lose auf gelegt .Das Gewicht der Testperson ist 85 kg. Pfettenbreite ist 45 mm. Belastung nur in den Untergurten.

**Tretten Sie nicht auf den Obergurt**, bewegen Sie sich vorzugsweise in drei mittleren Untergurten. Die Begehrbarkeit bezieht sich im allgemeinen auf ein vorsichtiges Betreten der Platte, vorbehaltlich Knicken. MTP 35R Profile-Design und Funktionen bieten nahezu ungehinderte Begehrung, beachten Sie jedoch, dass in der Regel ein vorsichtiges Betreten der Platte gilt.