

Väggplåt MVP 35-207R

MVP 35R är en variant på vår populära europeiska industriprofil MVP 35, med tillägg av rillor som ökar profilens styrka och förstärker utseendet.

Finns med flera beläggningar och kulörer. Normalt levereras MVP 35R i 0.5 mm tjocklek. För större regelavstånd finns 0.6 mm i de vanligaste kulörerna.



TEKNISK SPEC

Tjocklek: 0.5, 0.6, 0.7 och 0.75 mm

Täckbredd: 1035 mm

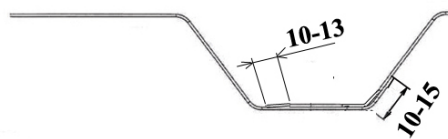
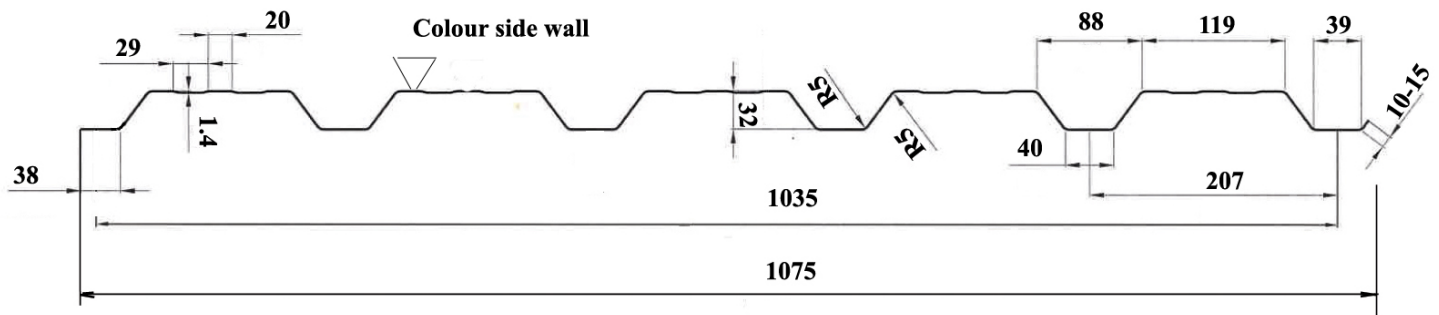
Profilhöjd: 32 mm

Längder: 0.2–12 m

Längder upp till 12 m, vid längder över 6 m krävs minimum 20 väggplåtar per beställning. Detta för att undvika transport och hanteringsskador.

Täckande bredd:

Täckande bredd per väggyta beräknas med antal väggplåtar x 1035 mm + 40 mm. Beställ dock med lite marginal, det är enkelt hänt att man komprimerar plattorna vid montaget, vilket resulterar i en mindre täckbredd.



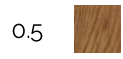
Mera System MVP35R-207 wallpanel

KULÖRER

Nordic



Printed



SSAB GC Crown BT



SSAB GC MICA BT



Stål Aluminiumzink



MONTERING

- MVP 35R skruvas med minst följande minimi infästning.
- Ändupplag och ändöverlapp skruvas med 1 skruv i varje profilbotten. Mellanupplag skruvas med 1 skruv i varannan profilbotten och på båda sidor om sidoöverlappet.
- Sidoöverlapp skruvas vid behov, oftast endast vid regelavstånd över 1.2 m.
- Beräkna att det går åt 5-6 skruv/m², lägg även till extra skruvar för all beslagning. Vid förskruvning i varannan profilbotten så åtgår 4 skruv per plåt och upplag.
- LP-skruven med låg, rundad skruvskalle är ett snyggt alternativ till den vanliga 8 mm sexkantsskallen.
- Skruva de yttersta plåtarna mot hörnen tätare, då vindkrafterna är högre i detta området.
- Ändöverlappning är 100 mm.