

Väggplåt MVP 30

MVP 30 är vår industriprofil som lämpar sig för större väggytor. Den är även ett bra alternativ för ekonomibyggnader inom lantbruket. Produkten finns med flera beläggningar och kulörer.

Normalt levereras MVP 30 i 0.5 mm tjocklek. För större regelavstånd finns 0.6 mm i de vanligaste kulörerna.



TEKNISK SPEC

Tjocklek: 0.5, 0.6, 0.7 och 0.75 mm

Täckbredd: 1000 mm

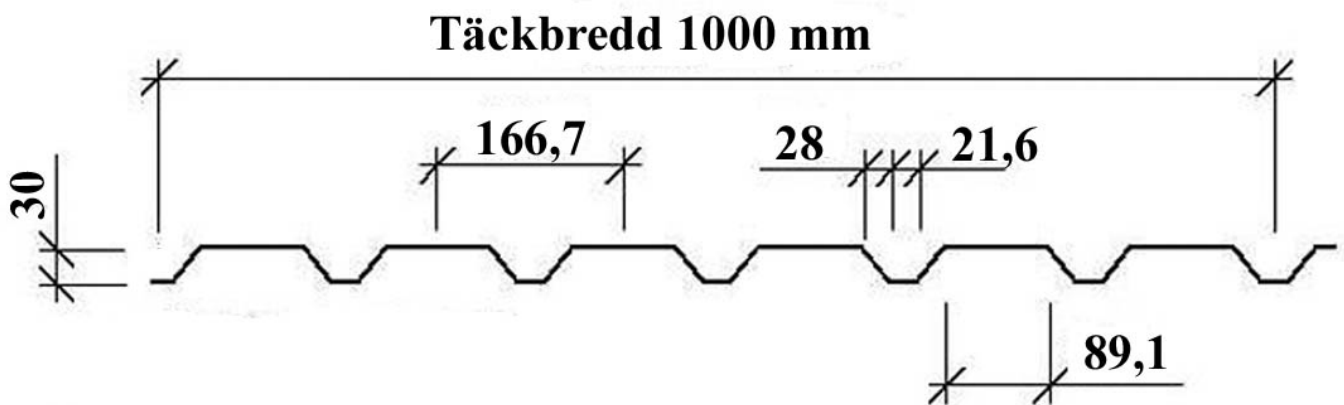
Profilhöjd: 30 mm

Längder: 0.2–10 m

Längder upp till 10 m, vid längder över 6 m krävs minimum 20 väggplåtar per beställning. Detta för att undvika transport och hanteringsskador.or.

Täckande bredd:

Täckande bredd per väggyta beräknas med antal plåtar x 1000 mm + 60 mm. Beställ dock med lite marginal, det är enkelt hänt att man komprimerar plattorna vid monteringen, vilket resulterar i en mindre täckbredd.

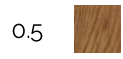


KULÖRER

Nordic



Printed



SSAB GC Crown BT



SSAB GC MICA BT



Stål Aluminiumzink



MONTERING

- MVP 30 skruvas med minst följande minimi infästning.
- Ändupplag och ändöverlapp skruvas med 1 skruv i varje profilbotten. Mellanupplag skruvas med 1 skruv i varannan profilbotten och på båda sidor om sidoöverlappet.
- Sidoöverlapp skruvas vid behov, oftast endast vid regelavstånd över 1.2 m.
- Beräkna att det går åt 5-6 skruv/m², lägg även till extra skruvar för all beslagning. Vid förskruvning i varannan profilbotten så åtgår 4 skruv per plåt och upplag.
- LP-skruven med låg, rundad skruvskalle är ett snyggt alternativ till den vanliga 8 mm sexkantsskallen.
- Skruva de yttersta plåtarna mot hörnen tätare, då vindkrafterna är högre i detta området.
- Ändöverlappning är 100 mm.