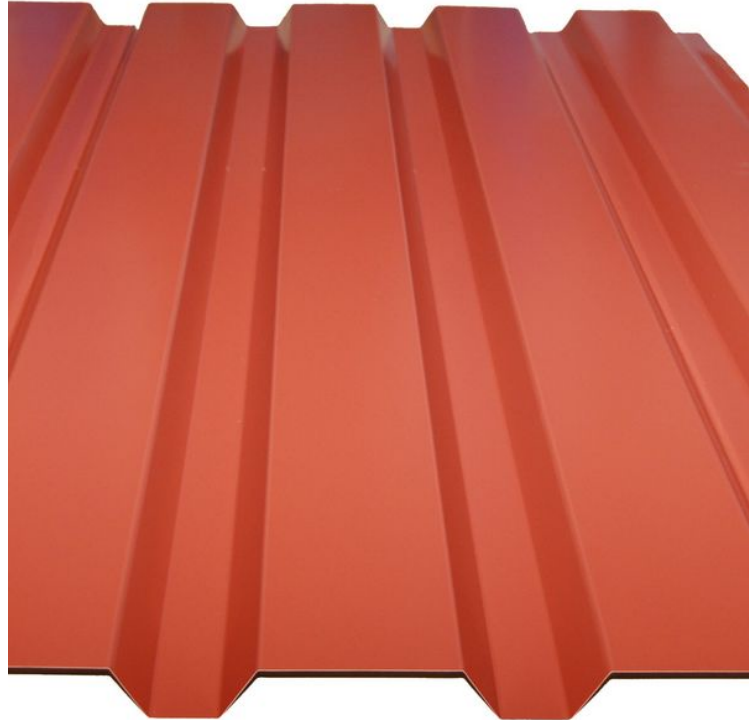


Väggplåt MVP 35-207

Väggplåten MVP 35-207 är en europeisk industriprofil och en välkänd och populär produkt i Tyskland samt centraleuropa. Den passar särskilt bra för större väggytor.

Finns med flera beläggningar och kulörer. Levereras normalt i 0,6 mm tjocklek.



TEKNISK SPEC

Tjocklek: 0.6, 0.7 och 0.75 mm

Täckbredd: 1035 mm

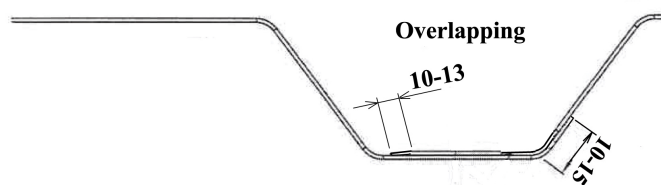
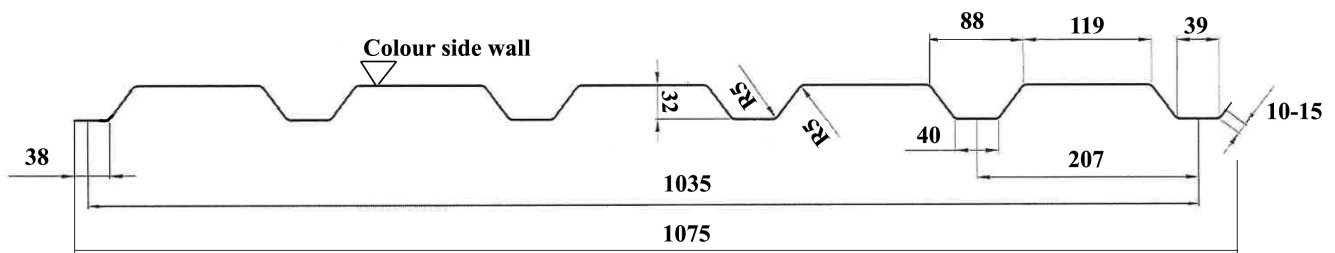
Profilhöjd: 32 mm

Längder: 0.2–12 m

Längder upp till 12 m, vid längder över 6 m krävs minimum 20 väggplåtar per beställning. Detta för att undvika transport och hanteringsskador.

Täckande bredd:

Täckande bredd per väggyta beräknas med antal plåtar x 1035 mm + 40 mm. Beställ dock med lite marginal, det är enkelt hänt att man komprimerar plattorna vid monteringen, vilket resulterar i en mindre täckbredd.



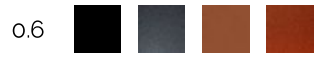
Mera System 35-207 wallpanel.

KULÖRER

Nordic



SSAB GC MICA BT



Stål Aluminiumzink



MONTERING

- MVP 35 skruvas med minst följande minimi infästning.
- Ändupplag och ändöverlapp skruvas med 1 skruv i varje profilbotten. Mellanupplag skruvas med 1 skruv i varannan profilbotten och på båda sidor om sidoöverlappet.
- Sidoöverlapp skruvas vid behov, oftast endast vid regelavstånd över 1.2 m.
- Beräkna att det går åt 5-6 skruv/m², lägg även till extra skruvar för all beslagning. Vid förskruvning i varannan profilbotten så åtgår 4 skruv per plåt och upplag.
- LP-skruven med låg, rundad skruvskalle är ett snyggt alternativ till den vanliga 8 mm sexkantsskallen.
- Skruva de yttersta plåtarna mot hörnen tätare, då vindkrafterna är högre i detta området.
- Ändöverlappning är 100 mm.